



Votre distributeur

PROCEDURE D'ENTRETIEN T90/70R

CHAQUE JOUR, APRES CHAQUE UTILISATION

UNE FOIS PAR SEMAINE

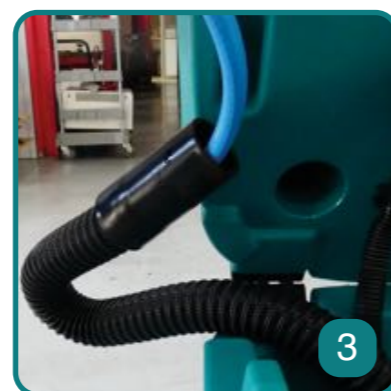
Après chaque utilisation, positionner la machine sur l'évacuation des eaux usées, tirer le frein de parking et mettre le contact sur «OFF»



1
Enlever le bouchon du flexible de vidange d'eau sale afin de vider le réservoir de récupération



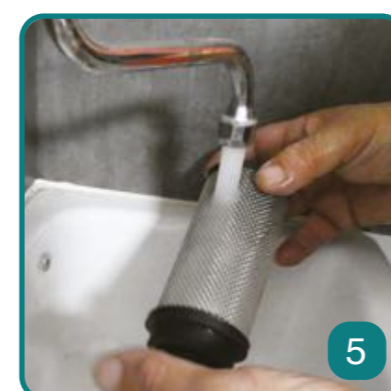
2
Rincer le réservoir de récupération au jet d'eau puis replacer le bouchon du tuyau de vidange ainsi que le filtre d'aspiration



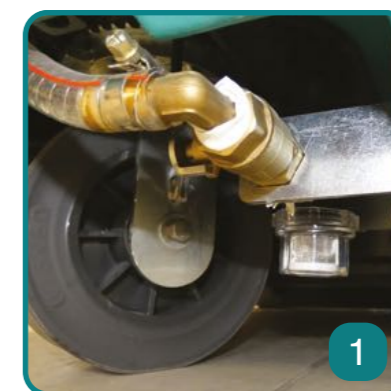
3
Nettoyer le tuyau d'aspiration au jet d'eau



4
Déclipser le filtre d'aspiration afin de le retirer



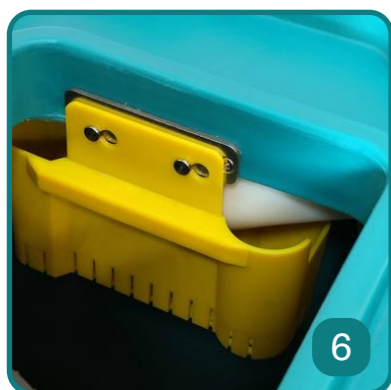
5
Rincer le filtre en mousse à l'eau claire



1
Vérifier que le filtre et le circuit d'eau propre ne soient pas obstrués



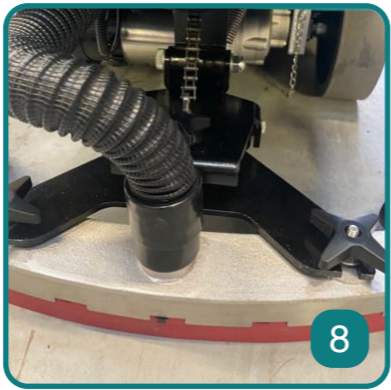
2
Dévisser la vidange d'eau propre et rincer la cuve d'eau propre



6
Déclipser le panier de récupération



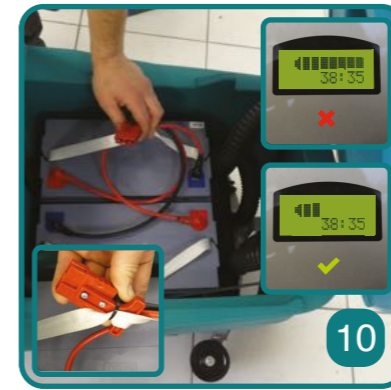
7
Nettoyer le panier de récupération à l'eau claire



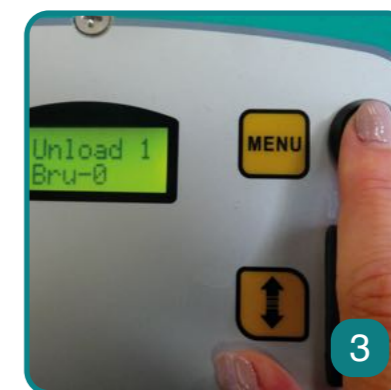
8
Dévisser les pommeaux de fixation du suceur et débrancher le flexible



9
Rincer le suceur et vérifier l'état des caoutchoucs puis remonter dans le sens inverse



10
Connecter la prise du chargeur à la prise batterie. Interdiction de charger la batterie lorsque celle-ci est pleine



3
Pour déclencher la brosse, rester appuyé 10 secondes sur le bouton «menu»



4
Enlever la brosse afin de la nettoyer; et contrôler l'usure

En cas de panne et/ou demande d'informations, contacter votre distributeur